

El mercado laboral reciente en Cali y tendencias

por

Jhon James Mora

Director, Doctorado en Economía de los Negocios
Director ORMET Valle del Cauca

ORMET : “Más y Mejores Empleos”

Mesa Municipal de Empleo
Cali, 2019 - Octubre

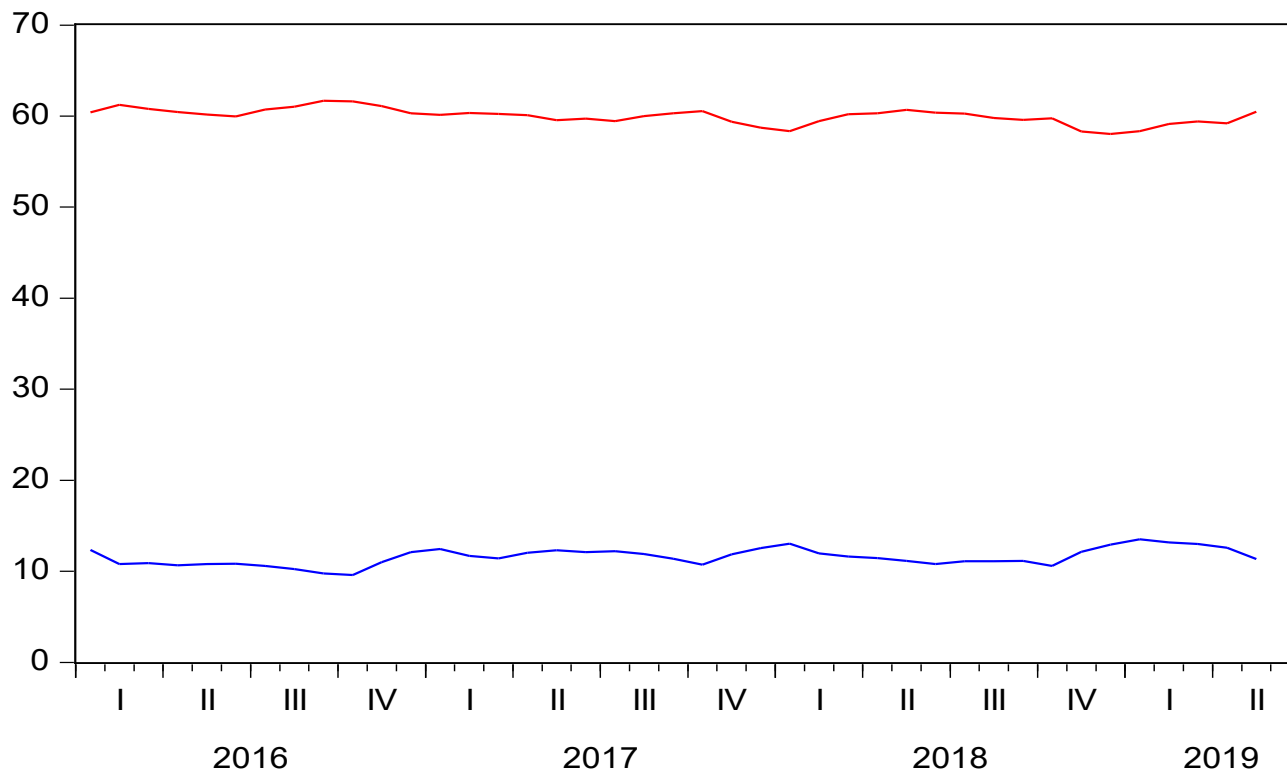


ORMET-VALLE DEL CAUCA
OBSERVATORIO REGIONAL DEL MERCADO DE TRABAJO DEL VALLE DEL CAUCA

ORMET VALLE DEL CAUCA



Mercado laboral de Cali-AM

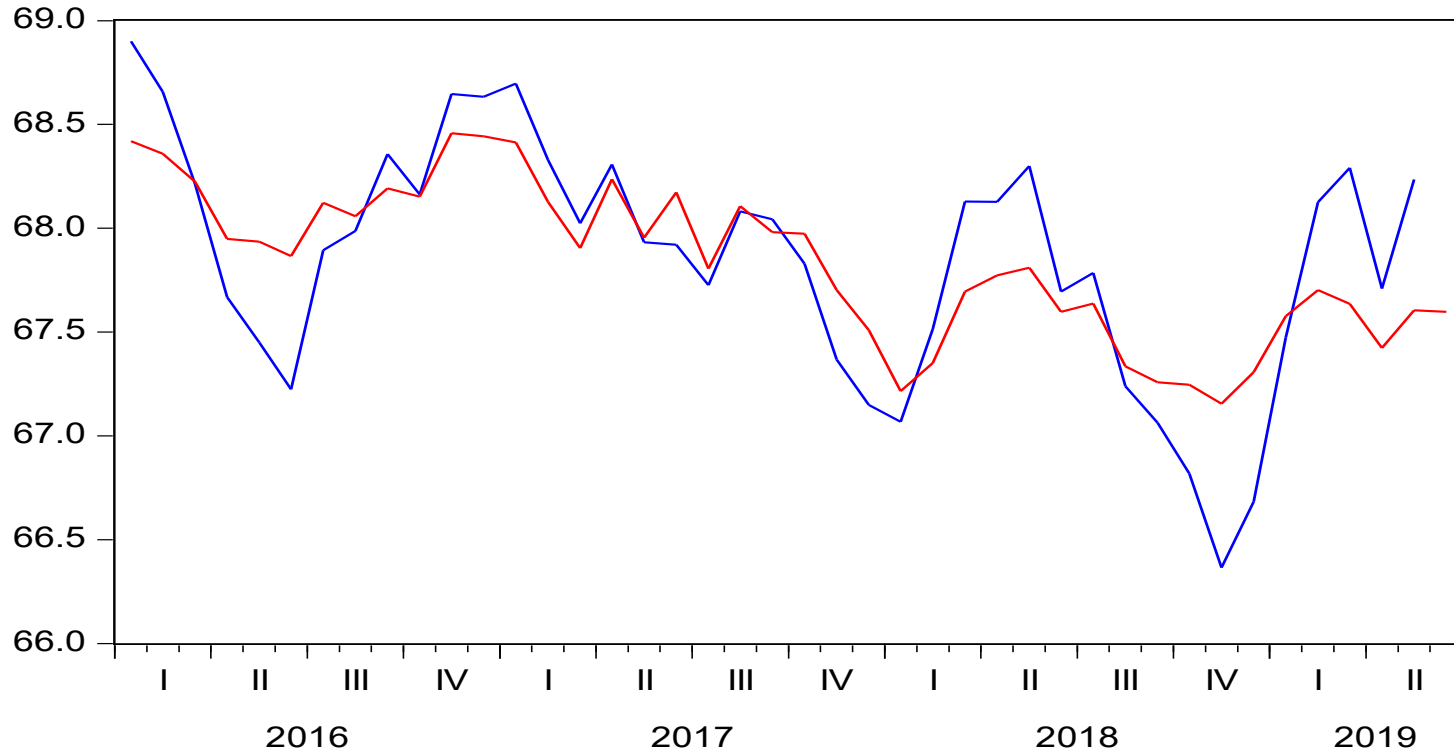


Fuente: Cálculos propios a partir de la GEIH (2018)

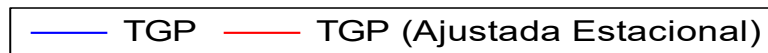


- Si bien la tasa de desempleo (11.3%) cayó en el trimestre mayo-junio del 2019, comparada con el 2018 en el mismo trimestre móvil aumento en 0,02 pp.
- Lo mismo ocurrió con la tasa de ocupación (60.5%) con respecto al mes anterior, pero cayó con respecto al 2018 en el mismo periodo.

Indicador de la Oferta de Trabajo



$$TGP = \frac{PEA}{PET} * 100$$

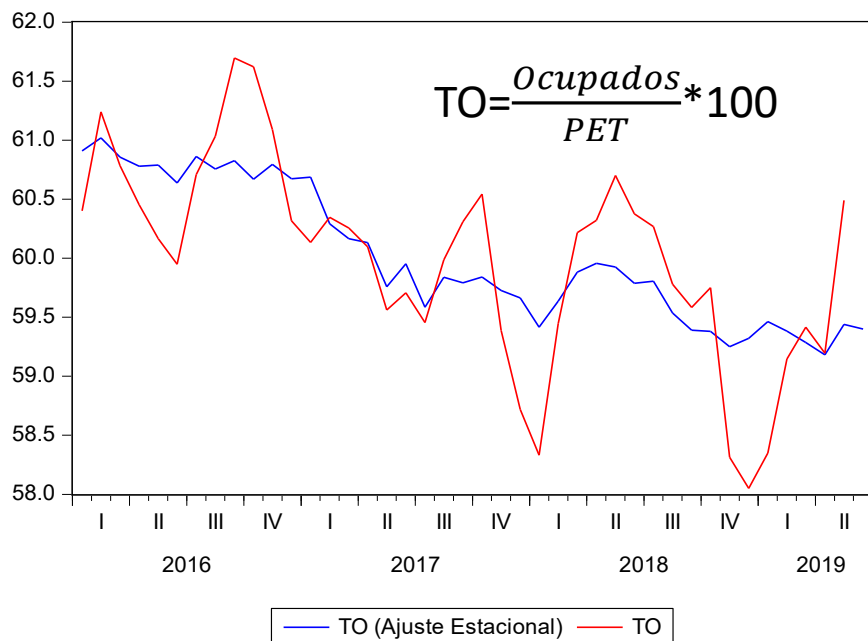


Fuente: Cálculos propios a partir de la GEIH (2018)

Desde el 2016 se observa una ligera caída en la oferta laboral cuando se tiene en cuenta la serie ajustada estacionalmente..

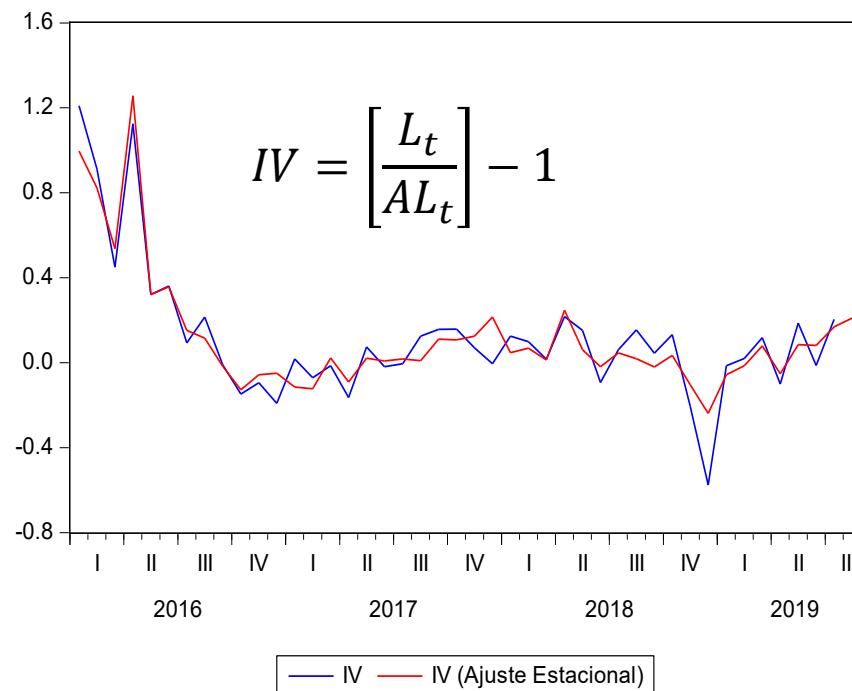
Indicadores de Demanda de Trabajo en la Ciudad

A. La Tasa de Ocupación



Fuente: Cálculos propios a partir de la GEIH (2018)

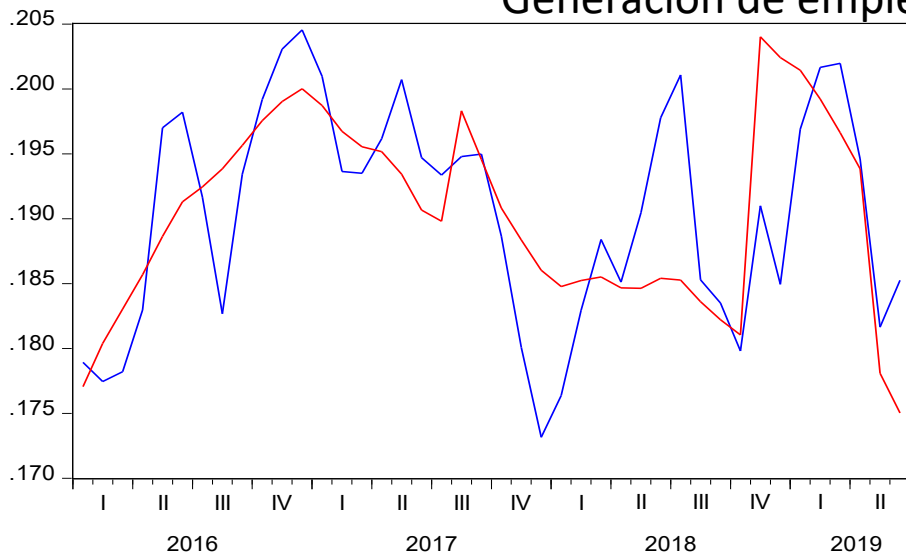
B. La tasa de Vacantes



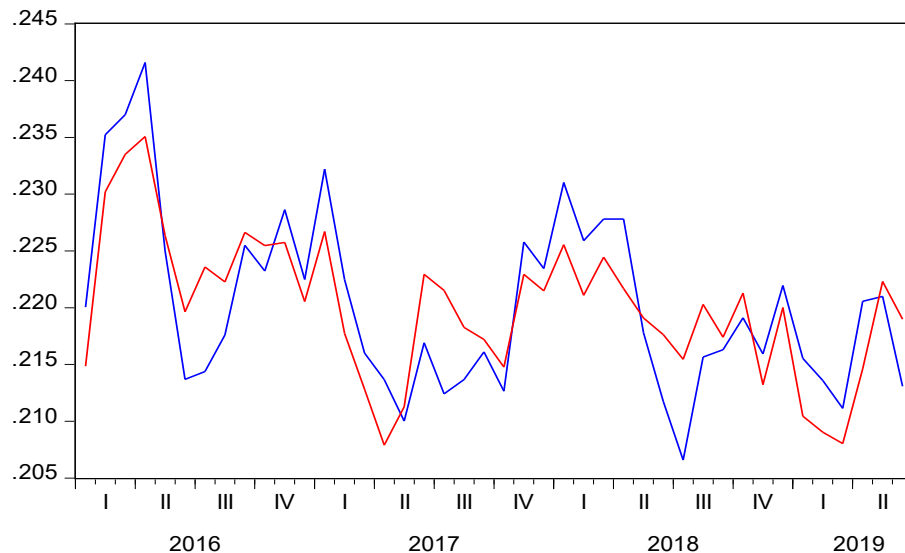
Fuente: Cálculos propios a partir del SPE

Por el lado de la demanda, hay una caída en la demanda de empleo desde el 2016..

Generación de empleo por sectores principales - Cali

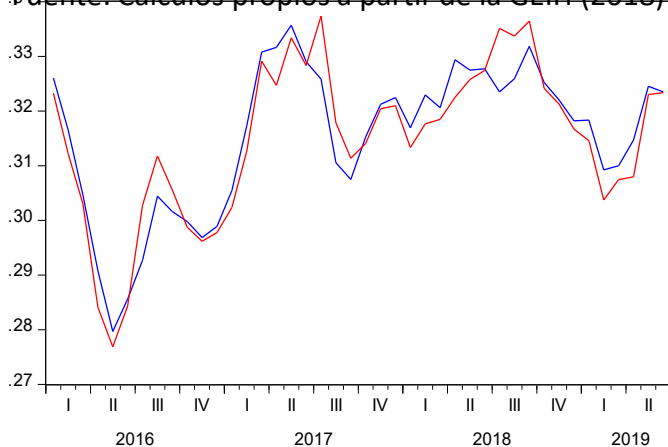


— industria_manufacturera
— SA-IndManuf



— Servicios comunales, sociales y personales
— Final seasonally adjusted series

Fuente: Cálculos propios a partir de la GEIH (2018)



— SAComercioHyR
— Comercio, hoteles y restaurantes

Fuente: Cálculos propios a partir de la GEIH (2018)

Fuente: Cálculos propios a partir de la GEIH (2018)

Mientras que la composición del empleo no ha cambiado en los últimos años: Comercio, Servicios e Industria Manufacturera son los sectores que más empleo generan.

Sin embargo, en el caso de la Industria Manufacturera y servicios, el empleo en éstos sectores, durante el 2019, ha estado cayendo..

Por otro lado, el empleo en Comercio ha aumentado durante el 2019...

¿Qué salarios ofrecieron las empresas en Cali en 2018?

Secundaria

Primaria

Rangos_Salariales	Freq.	Percent	Cum.
Minimo - \$884.250	196	50.13	50.13
\$1.000.001 - \$1.500.000	53	13.55	63.68
\$1.500.001 - \$2.000.000	6	1.53	65.22
\$10.000.001-\$12.000.000	1	0.26	65.47
\$12.000.001-\$15.000.000	1	0.26	65.73
\$8.000.001 - \$10.000.000	1	0.26	65.98
\$884.251 - \$1.000.000	50	12.79	78.77
A convenir	83	21.23	100.00
Total	391	100.00	

Rangos_Salariales	Freq.	Percent	Cum.
Minimo - \$884.250	2,241	56.26	56.26
\$1.000.001 - \$1.500.000	472	11.85	68.11
\$1.500.001 - \$2.000.000	60	1.51	69.62
\$10.000.001-\$12.000.000	6	0.15	69.77
\$2.000.001 - \$3.000.000	27	0.68	70.45
\$3.000.001 - \$4.000.000	21	0.53	70.98
\$8.000.001 - \$10.000.000	6	0.15	71.13
\$884.251 - \$1.000.000	584	14.66	85.79
A convenir	566	14.21	100.00
Total	3,983	100.00	

Técnica

Rangos_Salariales	Freq.	Percent	Cum.
Minimo - \$884.250	3,229	33.35	33.35
\$1.000.001 - \$1.500.000	2,284	23.59	56.95
\$1.500.001 - \$2.000.000	544	5.62	62.57
\$10.000.001-\$12.000.000	7	0.07	62.64
\$12.000.001-\$15.000.000	4	0.04	62.68
\$2.000.001 - \$3.000.000	176	1.82	64.50
\$3.000.001 - \$4.000.000	32	0.33	64.83
\$4.000.001 - \$6.000.000	8	0.08	64.91
\$6.000.001 - \$8.000.000	2	0.02	64.93
\$8.000.001 - \$10.000.000	18	0.19	65.12
\$884.251 - \$1.000.000	2,136	22.06	87.18
>\$15.000.001	1	0.01	87.19
A convenir	1,240	12.81	100.00
Total	9,681	100.00	

Tecnológica

Rangos_Salariales	Freq.	Percent	Cum.
Minimo - \$884.250	905	14.62	14.62
\$1.000.001 - \$1.500.000	2,002	32.34	46.96
\$1.500.001 - \$2.000.000	676	10.92	57.87
\$10.000.001-\$12.000.000	6	0.10	57.97
\$12.000.001-\$15.000.000	6	0.10	58.07
\$2.000.001 - \$3.000.000	266	4.30	62.36
\$3.000.001 - \$4.000.000	61	0.99	63.35
\$4.000.001 - \$6.000.000	13	0.21	63.56
\$8.000.001 - \$10.000.000	5	0.08	63.64
\$884.251 - \$1.000.000	1,157	18.69	82.33
>\$15.000.001	7	0.11	82.44
A convenir	1,087	17.56	100.00
Total	6,191	100.00	

Universitario

Rangos_Salariales	Freq.	Percent	Cum.
Minimo - \$884.250	2,677	21.47	21.47
\$1.000.001 - \$1.500.000	1,876	15.05	36.52
\$1.500.001 - \$2.000.000	1,762	14.13	50.65
\$10.000.001-\$12.000.000	2	0.02	50.67
\$12.000.001-\$15.000.000	10	0.08	50.75
\$2.000.001 - \$3.000.000	1,837	14.73	65.48
\$3.000.001 - \$4.000.000	747	5.99	71.48
\$4.000.001 - \$6.000.000	381	3.06	74.53
\$6.000.001 - \$8.000.000	43	0.34	74.88
\$8.000.001 - \$10.000.000	31	0.25	75.13
\$884.251 - \$1.000.000	1,764	14.15	89.28
>\$15.000.001	6	0.05	89.32
A convenir	1,331	10.68	100.00
Total	12,467	100.00	

Especialización

Rangos_Salariales	Freq.	Percent	Cum.
Minimo - \$884.250	3	0.38	0.38
\$1.000.001 - \$1.500.000	13	1.65	2.03
\$1.500.001 - \$2.000.000	39	4.95	6.98
\$10.000.001-\$12.000.000	10	1.27	8.25
\$12.000.001-\$15.000.000	20	2.54	10.79
\$2.000.001 - \$3.000.000	164	20.81	31.60
\$3.000.001 - \$4.000.000	108	13.71	45.30
\$4.000.001 - \$6.000.000	222	28.17	73.48
\$6.000.001 - \$8.000.000	27	3.43	76.90
\$8.000.001 - \$10.000.000	22	2.79	79.70
\$884.251 - \$1.000.000	16	2.03	81.73
>\$15.000.001	3	0.38	82.11
A convenir	141	17.89	100.00
Total	788	100.00	

Doctorado

Rangos_Salariales	Freq.	Percent	Cum.
\$6.000.001 - \$8.000.000	1	100.00	100.00
Total	1	100.00	

Los rangos salariales en las Maestrías es “A convenir”

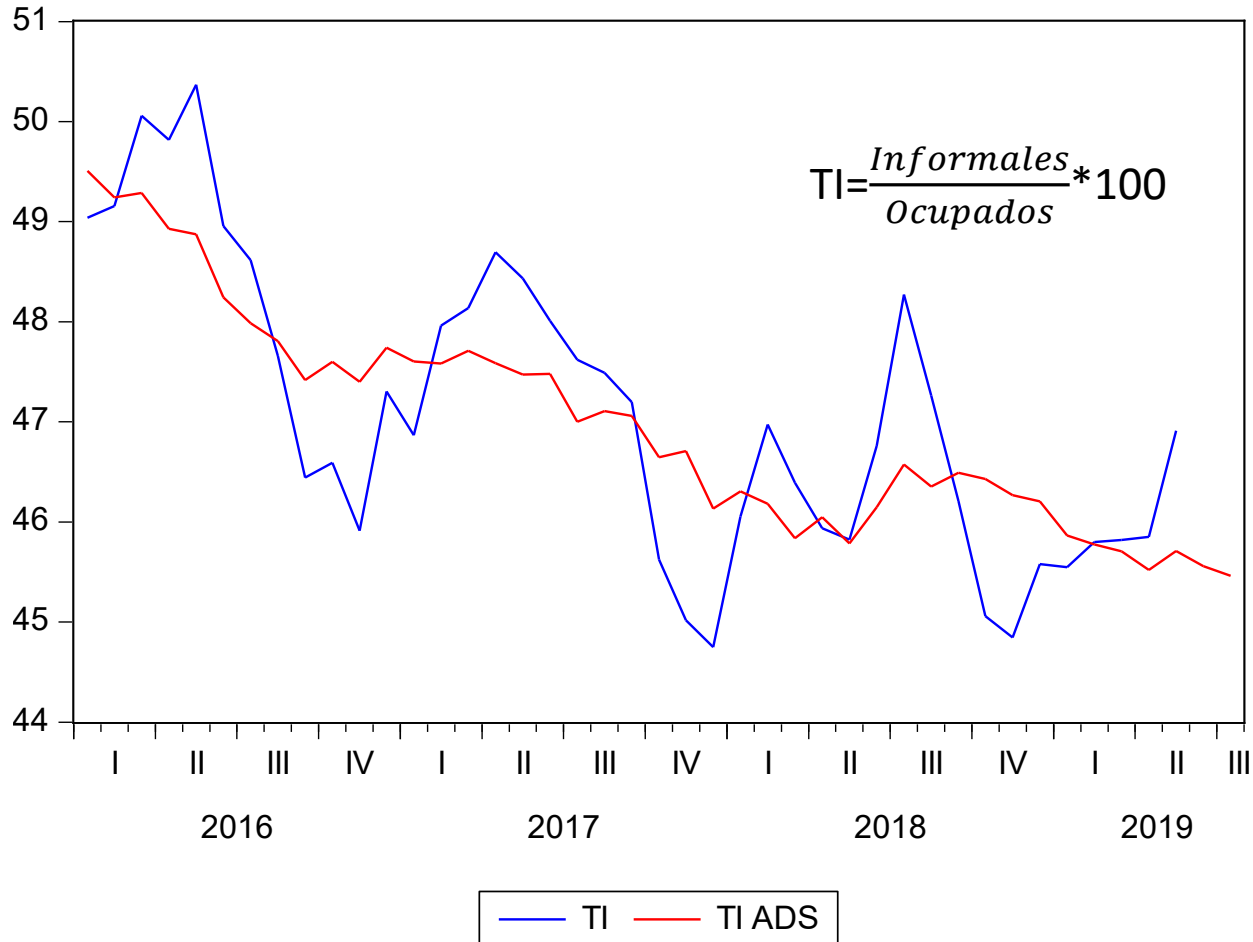
Universitarios

Experiencia_laboral	Freq.	Percent	Cum.
1-6 Meses	12	0.10	0.10
13-24 Meses	3,329	26.70	26.80
25-36 Meses	1,723	13.82	40.62
37-60 Meses	895	7.18	47.80
7-12 Meses	4,310	34.57	82.37
Mayor a 60 meses	157	1.26	83.63
No especifica	156	1.25	84.88
Sin Experiencia	1,885	15.12	100.00
Total	12,467	100.00	

Bachillerato

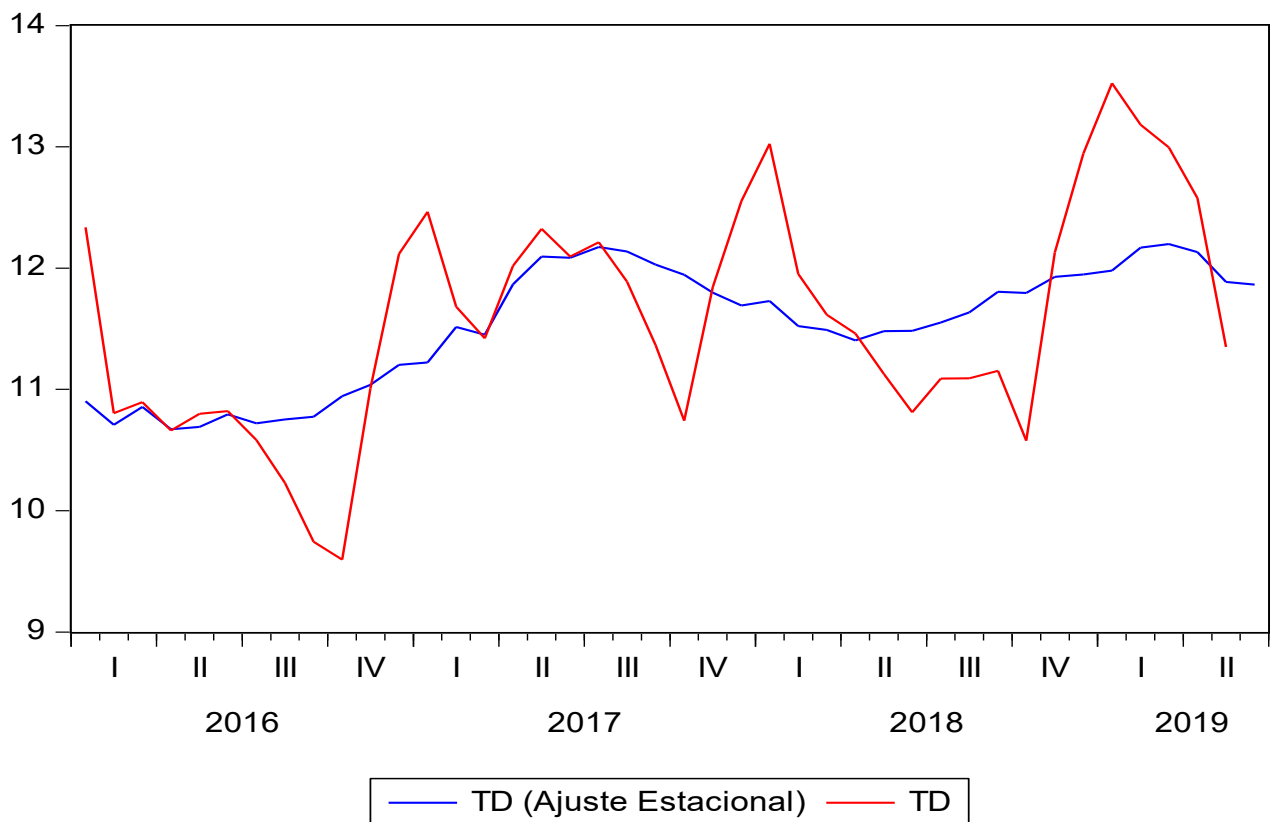
Experiencia_laboral	Freq.	Percent	Cum.
1-6 Meses	26	0.19	0.19
13-24 Meses	1,719	12.63	12.83
25-36 Meses	270	1.98	14.81
37-60 Meses	80	0.59	15.40
7-12 Meses	8,587	63.11	78.51
Mayor a 60 meses	239	1.76	80.27
No especifica	1,257	9.24	89.50
Sin Experiencia	1,428	10.50	100.00
Total	13,606	100.00	

Tasa de Informalidad Laboral de Cali



La tasa de informalidad laboral subió en el último mes.. Sin embargo la tendencia estacional es a la baja..Es preocupante una cifra tan alta ..y hay que tomar acciones en la ciudad para que no siga subiendo!!!

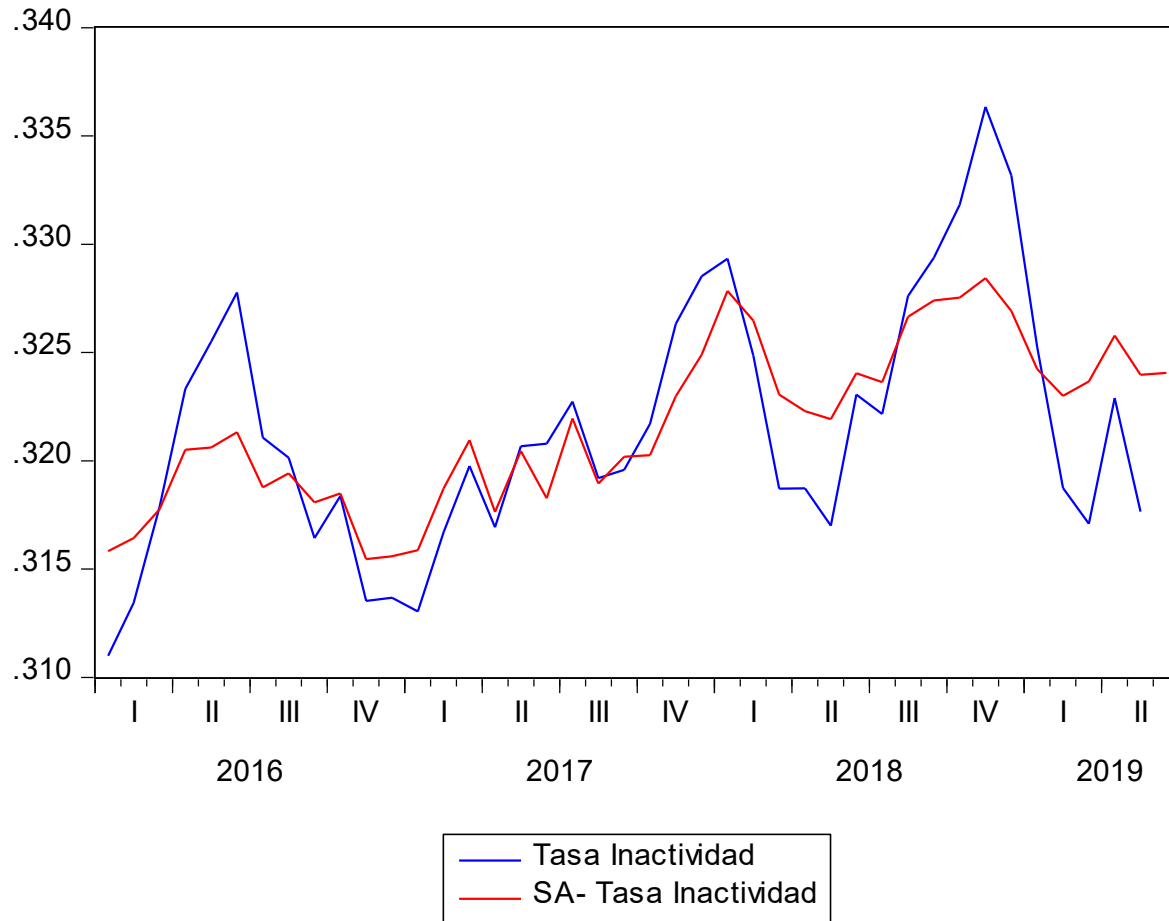
¿Qué sucede con el desempleo?



Fuente: Cálculos propios a partir de la GEIH (2018)

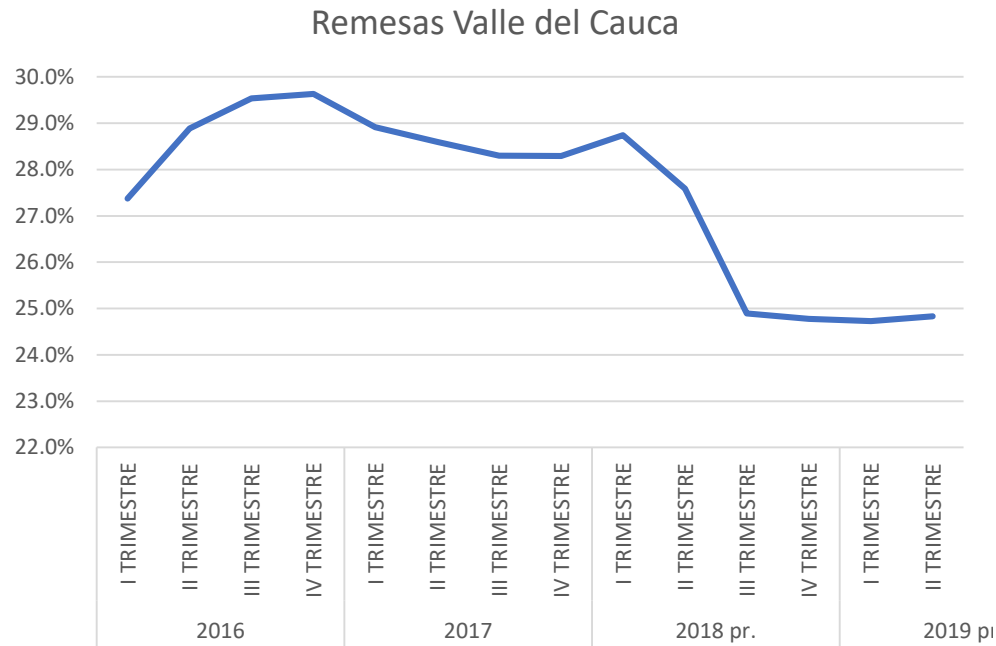
$$TD = \frac{\text{Desempleados}}{PEA} * 100$$

Este ha venido aumentando.. La serie ajustada estacionalmente muestra un cambio de nivel situándose a un 1% más alto con respecto al 2016.. La situación del desempleo es preocupante y se agrava con la población migrante venezolana



Fuente: Cálculos propios a partir de la GEIH (2018)c

La tasa de inactividad durante el 2019 ha venido cayendo... esto también presiona el mercado laboral..

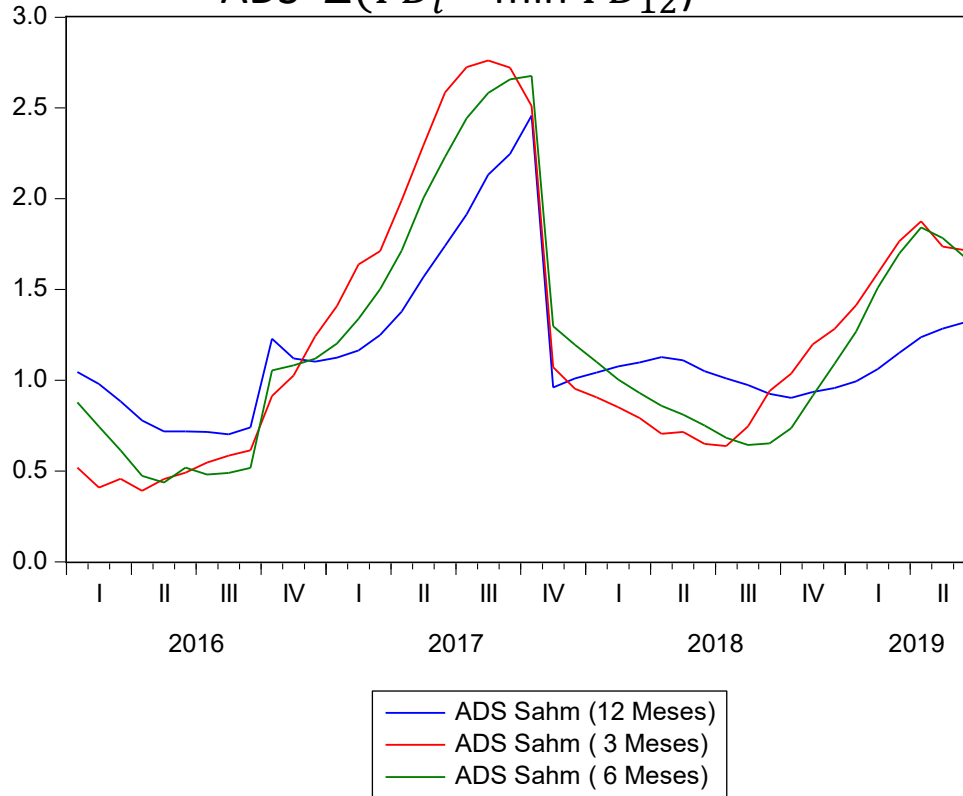


Fuente: Cálculos propios a partir de BANREP

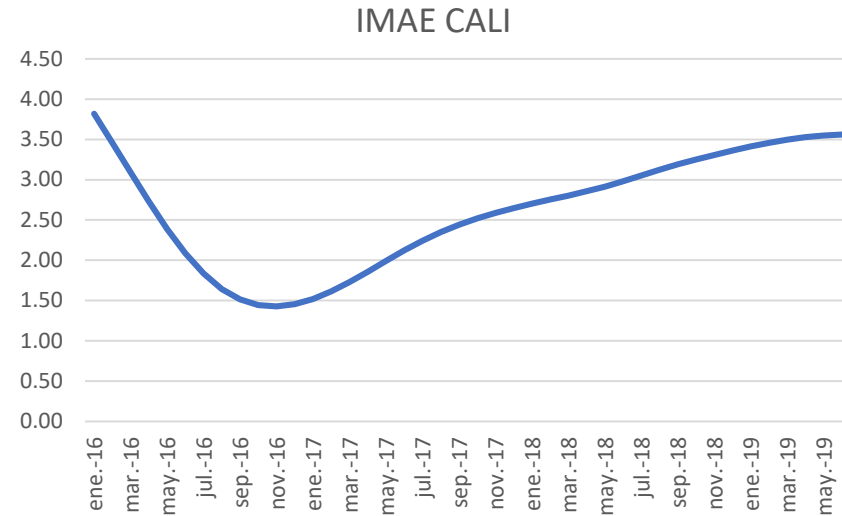
El incremento en la tasa de Inactividad entre el 2016 y el 2017 puede ser debido a las remesas.. Así como la caída en la tasa de inactividad en el 2018...ya que la remesas cayeron en el Valle del Cauca .. Esto presiona el mercado laboral de la ciudad

Índice de Recesión Económica a partir de la TD

$$ADS = \Delta(TD_i - \min TD_{12})$$



Fuente: Cálculos propios a partir de la GEIH (2018)



Fuente: IMAE-Alcaldía Cali

Disminución del crecimiento y aumento en la probabilidad de recesión en el 2016, 2017 .. Crecimiento en el 2017 y desaceleración e incremento en la probabilidad de recesión en el 2019.. Sobre todo en el segundo trimestre.. esto también se observa con el IMAE que muestra desaceleración de la economía caleña

A manera de Conclusión...

- La tasa de desempleo de Cali ha venido creciendo en los últimos años – más a lo largo del 2019.
- El indicador de recesión a partir de la tasa de desempleo muestra valores preocupantes (por encima de uno en los primeros meses del 2019).
- La oferta laboral ha venido cayendo ligeramente en los últimos años.
- La tasas de vacantes muestra una ligera recuperación en el segundo semestre del 2019...pero ojo esto no se traduce necesariamente en mayores contrataciones!!
- No existen cambios sustanciales en los tres sectores que tradicionalmente generan empleo..pero si se presenta una caída en los empleos generados en el sector de manufacturas.
- La caída en las remesas puede estar explicado el aumento en la tasa de inactividad y por esta vía presionar el desempleo.
- La informalidad ha aumentado y hay que tomar acciones de política pública para reducirla en el mediano y largo plazo.